



*Die umfassende Lösung zur Kosten- und Anrufverwaltung  
für digitale, automatische TK-Anlagen  
und IP-Telefonie-Server*

# PRÄSENTATION

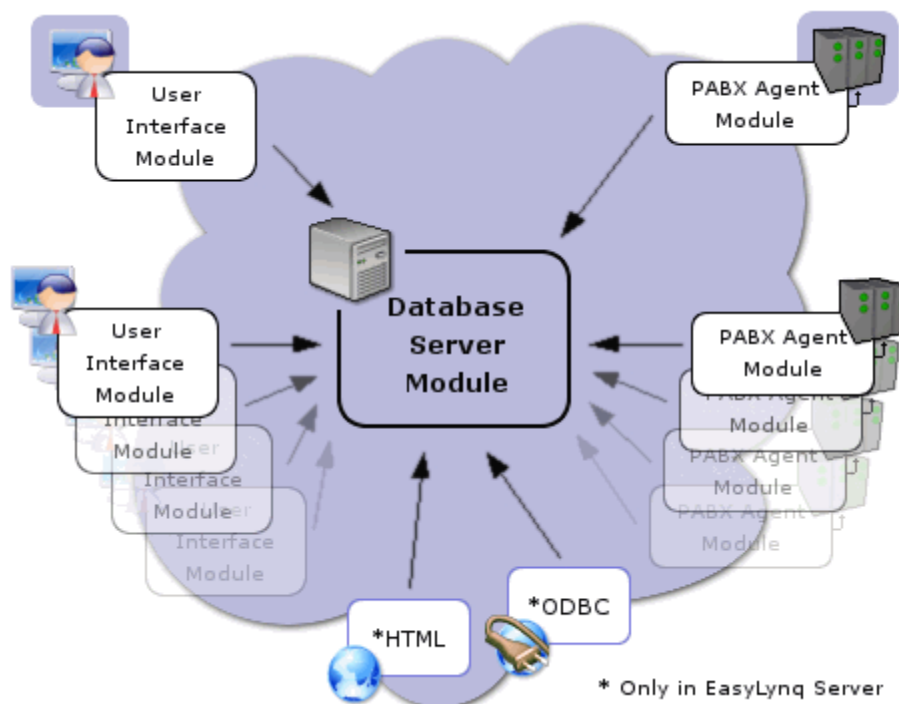
## EasyLynq Office EasyLynq Server

*Zwei Lösungen speziell für kleine Büros  
und große Unternehmen*

EasyLynq ist eine zentralisierte Abrechnungs- und Verwaltungslösung, die umfangreiche Funktionen zur Nachverfolgung aller Anrufe in IP-Netzwerken und traditionellen Telefonnetzen bereitstellt. Sie ist für kleine Büros ebenso geeignet wie für internationale Großunternehmen mit zahlreichen Niederlassungen.

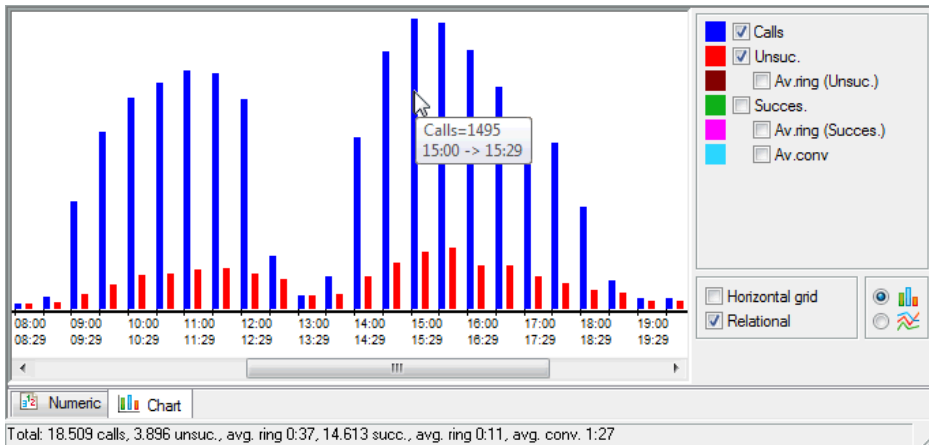
Mehr als 12.000 Kunden weltweit können die hohe Zuverlässigkeit von EasyLynq bestätigen, das mit seinem hohen Funktionsumfang die Überwachung des Anrufrdatenverkehrs und eine Reduzierung der Betriebskosten ermöglicht. Dank eines fortschrittlichen Abfragegenerators werden Kosten und Datenverkehr Ihrer Netzwerkkommunikation übersichtlich und präzise dargestellt.

- Installierbar unter Windows 2000, XP, Server 2003, Vista und Server 2008. Zertifiziert für Windows 7, 8 und Server 2012, 32- und 64-Bit-Version.
- Vollständig skalierbar für Unternehmen jeder Größe (bis zu 100.000 Leitungen) mit übersichtlicher Darstellung von Kosten und Datenverkehr des Netzwerks.
- Zusammengeführte Berichterstellung für IP-Sprachserver, traditionelle Nebenstellenanlagen, Router und zahlreiche andere Kommunikationsgeräte.
- Zentralisierte Datenbank mit Mehrfachindex und optionaler ODBC-Anbindung zur Beschleunigung der Suche.
- Verteilte Architektur für optimalen Betrieb in eigenständigen Umgebungen und LAN-/WAN-Umgebungen.



## EASYLYNQ OFFICE

- Leistungsstarker Abfragegenerator ermöglicht minutengenaue, benutzerdefinierte Berichte und Diagramme.
- Automatische Berechnung der Restkosten von Anrufen, die über die Vermittlungsstelle weitergeleitet werden.
- Suche nach bestimmten Anrufen innerhalb eines beliebigen Zeitraums mithilfe unterschiedlicher Filter (Richtung, Erfolg, Zeit bis zur Anrufannahme, Gesprächsdauer, Preis, Impulszählung, externer Teilnehmer).
- Unbegrenzte Anzahl Kostenstellen und Gruppierungsoptionen.
- Gewährleistung der Systemsicherheit dank vordefinierter Zugriffsberechtigungen, sodass Manager und Benutzer nur Zugriff auf Daten ihrer Abteilung haben.
- Benutzerereignisprotokoll mit genauen Angaben zu jeder Benutzeraktion, die Auswirkungen auf die Systemintegrität haben könnte.
- Systemereignisprotokoll mit allen Ereignissen (abnormale Unterbrechungen, Trennen externer Datenkabel, Übertragungsfehler etc.), die das ordnungsgemäße Systemverhalten beeinträchtigen könnten.
- Speicherung von durchschnittlich zwei Millionen Anrufrdatensätzen pro GB Festplattenspeicher.
- Abfragen und Berichte können ausgedruckt oder als Text-, CSV-, Excel- oder XML-Datei exportiert werden.
- Integrierte Verfahren zur Datensicherung und -wiederherstellung mithilfe der Dateikomprimierung.
- Echtzeitanzeige der letzten 100 Anrufrdatensätze ermöglicht das einfache Auswählen einzelner Datensätze, um Belege auszudrucken.
- Genaue Abrechnung der Anrufe pro Benutzer durch Autorisierungscode mit bis zu zwölf Ziffern.
- Projektkonten ermöglichen die Anrufabrechnung nach externem Teilnehmer oder Benutzerkontocode.
- Onlinehilfe und Benutzerhandbuch integriert.
- Engine zur erneuten Indizierung und Wiederherstellung der Datenbank, einschließlich Neuberechnung der Anrufrkosten.
- Mehrere Telekommunikationsunternehmen und -betreiber, Abrechnung erfolgt nach Impuls und/oder Dauer.
- Datensätze können bei der Abfrage abhängig von den Einstellungen und Bedürfnissen des Benutzers umsortiert werden.
- Grafische Darstellung der täglichen Anrufverteilung für Kostenstellen und Leitwege.
- Benutzerfreundliche Drag-and-drop-Operationen erleichtern die Systemverwaltung, wobei Konfigurationseinstellungen einfach über eine externe Excel-Datei importiert werden können.
- Benutzerdefinierte Masken für Nummern externer Teilnehmer gewährleisten bei der Anrufrabfrage die Vertraulichkeit.



Informationen zur täglichen Anrufverteilung nach Kostenstelle, Leitweg oder Knoten, in numerischer oder grafischer Darstellung.

Präzise Echtzeitanzeige der letzten 100 Anruferdatensätze.

EasyLynq Server - [Last 100 calls]

Date/Time	Suc	Extension	Route	Rem. subscriber	Project	Ring	Convers	Price	Remarks
12-03-28 18:30		6132	PRI-0	227475479	LOCAIS	--	--	0,00	
12-03-28 18:30		6133	PRI-0	226199071	LOCAIS	0:18	8:06	6,20	R-OP30
12-03-28 18:30		6132	GSM-2	962565574	TMN	0:03	0:13	1,10	
12-03-28 18:30		6137	PRI-0	223703796	LOCAIS	0:05	7:57	8,60	
12-03-28 18:31		6132	PRI-0	227475479	LOCAIS	0:05	0:33	1,36	
12-03-28 18:31	✗	6132		4056		0:41	--	0,00	
12-03-28 18:32		6130	PRI-0	226076593	LOCAIS	0:06	1:05	0,00	
12-03-28 18:40		6143	PRI-0	234303069	LOCAIS	0:04	1:25	13,50	
12-03-28 18:41		6133	GSM-3	966617788	TMN	0:05	9:27	2,23	
12-03-28 18:42		4049	PRI-0		LOCAIS	0:31	0:19	0,00	
12-03-28 18:42	✗	6137	PRI-0	2276245	LOCAIS	0:16	--	0,00	
12-03-28 18:43		6149	PRI-0	223705048	LOCAIS	0:14	0:30	2,40	T-31
12-03-28 18:49		4032	PRI-0	226092387	LOCAIS	0:17	0:58	0,00	
12-03-28 18:50	✗	6133	GSM-2	934453812	OPTIMUS	0:11	--	0,00	
12-03-28 18:52		6133		4047		0:18	0:13	0,00	
12-03-28 18:56		6133	GSM-3	964000491	TMN	0:07	1:19	4,30	
12-03-28 18:59	✗	6133	GSM-3	937064426	OPTIMUS	0:21	--	0,00	
12-03-28 18:59		6133	GSM-2	937064426	OPTIMUS	0:06	0:40	2,00	R-966091614
12-03-28 19:02		6139	PRI-0	222081272	LOCAIS	0:07	1:01	0,00	
12-03-28 19:04		6131	GSM-3	962737415	TMN	0:03	0:22	0,00	
12-03-28 19:13	✗	6133	GSM-3	937064426	OPTIMUS	0:06	--	0,00	

1 selected record(s)  
Product licensed to Eurofluxo  
User: root

Time tariff

Tarif ID: Long distance  
Description: Long distance calls

Free initial duration: 00:00  Suppress pulse info

Fixed charge: Count Units: 1, Cost per CU: 0.16000, Duration: 01:00

Prefixes: New: [ ]

Step	Duration	Initial period		Intermediate period			Remaining period	
		Min CU	Sec./CU	Duration	Sec./CU	Cost/min	Sec./CU	Cost/min
Green	00:00	0	0.000	03:00	60.0	0.06000	1.000	0.06000
Yellow	00:00	0	0.000	03:00	60.0	0.08500	1.000	0.08500
Red	00:00	0	0.000	03:00	60.0	0.12000	1.000	0.12000
Purple	00:00	0	0.000	00:00	0.000	0.00000	0.000	0.00000

Time stepping

[hh:mm] 0 1 2 3 4 5 6 7 8 9 10 11 12 13 14 15 16 17 18 19 20 21 22 23

Workday: [Color-coded grid]  
Saturday: [Color-coded grid]  
Sunday: [Color-coded grid]  
Holiday: [Color-coded grid]

Options: [v]  
OK Cancel

Zeittarife sind vollständig an die komplexe Preisstruktur des Telekommunikationsunternehmens angepasst und ermöglichen die Abrechnung über persönliche Links und GSM-Geräte.

# EASYLYNQ SERVER

Dank der äußerst leistungsstarken Datenbank mit optionaler ODBC-Anbindung werden Suche und Zugriff deutlich beschleunigt. Die Speicherkapazität beträgt fast zwei Millionen Datensätze pro GB und ist praktisch unbegrenzt ( $10^{12}$  Datensätze pro Monat).

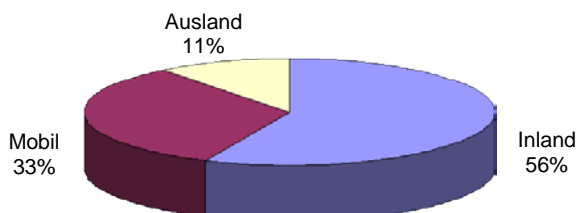
- **SNMP-Benachrichtigungen:** für Netzwerkverwaltungssysteme – sofortige Erkennung von Fehlern und anderen Ereignissen.
- **LDAP-Konnektivität:** für Active Directory-Systeme und synchronisierte Konfiguration mit EasyLynq.
- **Budgetverwaltung:** nach Benutzer und Abteilung; missbräuchliche Verwendung der Telefone wird schnell erkannt.
- **Abrechnung interner Anrufe:** Echtzeitanzeige des Datenverkehrs und der Leitungsbelegung.

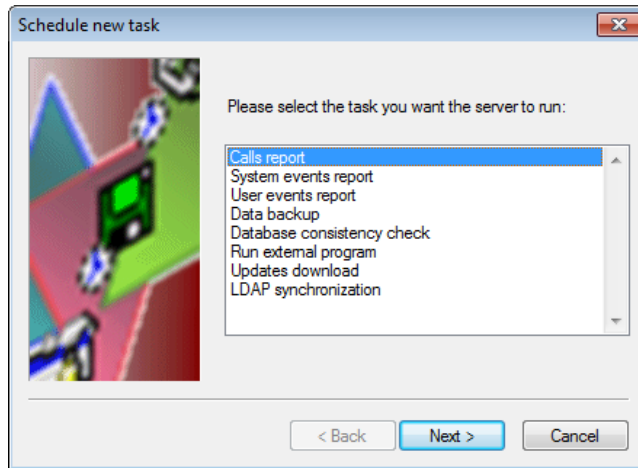
**Berichtstyp:** Abteilungen  
**Zeitraum:** 01.01.2007 -> 31.01.2007  
**Profil:** Monatlich, alle Kostenstellen

Abteilung	Ziele	Anrufe	Gesprächs.d.	Kosten (EUR)	%
Gewerblich	Inland	300	18:25:47	12723,19	5,00
	Mobil	88	02:44:44	8152,48	3,21
	Ausland	41	02:10:18	7034,06	2,77
	Summe	429	23:20:49	27909,73	10,98
Marketing	Inland	3026	127:37:04	65225,89	25,65
	Mobil	937	27:06:17	46033,79	18,10
	Ausland	161	06:58:02	14880,58	5,85
	Summe	4130	161:44:58	126293,85	49,67
Technische Unterstützung	Inland	1682	172:59:15	65841,24	25,89
	Mobil	293	11:21:40	28465,35	11,19
	Ausland	60	03:01:50	4981,22	1,96
	Summe	2041	188:17:18	100078,18	39,36
Summe	Inland	5008	319:02:06	143790,32	56,55
	Mobil	1318	41:12:41	82651,62	32,50
	Ausland	262	12:10:10	26895,86	10,58
	Summe	6600	373:23:05	254281,76	100,00

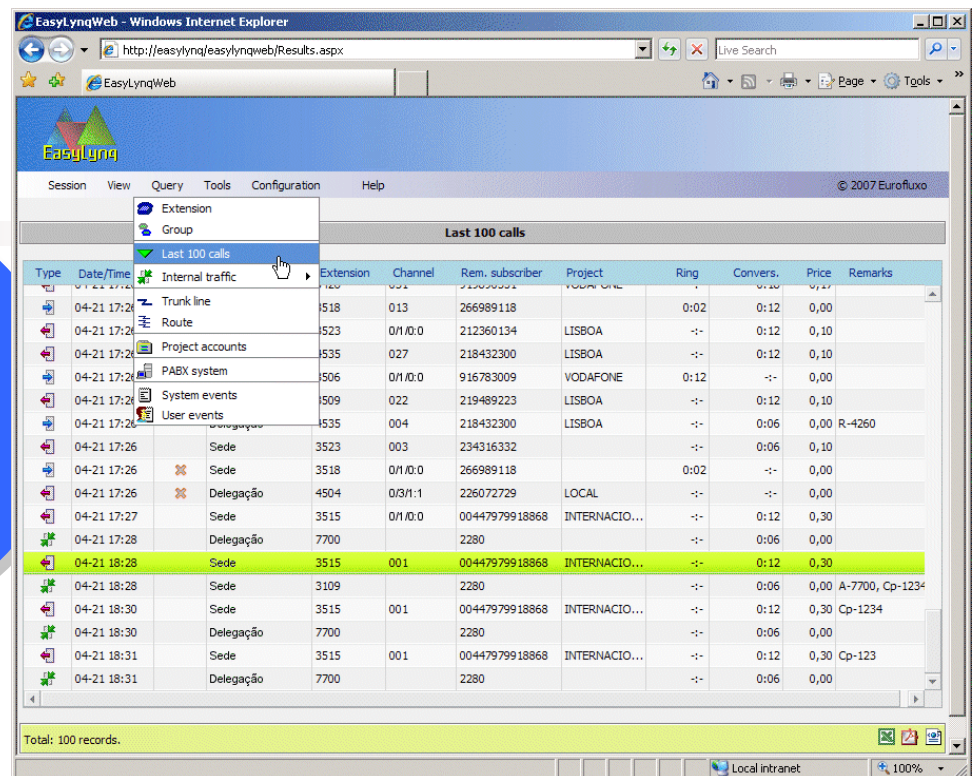
Mithilfe von EasyLynq können Benutzer auf ihre Abrechnungsdaten zugreifen und abteilungs- oder personenbezogene Berichte erstellen, ohne dass eine spezielle Schulung erforderlich ist. Anschließend lassen sich die Berichte durch automatisch geplante Prozesse bequem in gedruckter Form oder per E-Mail versenden.

Abteilungen

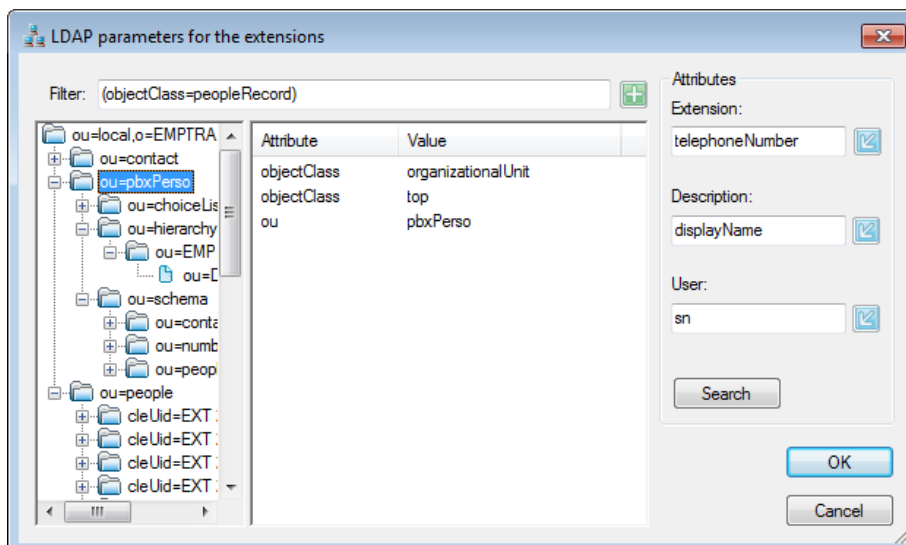




Dank automatisierter Prozesse verbringen Benutzer ihre wertvolle Zeit nicht mit dem Erstellen von Berichten oder anderen Routineaufgaben.



Mit der leistungsfähigen und benutzerfreundlichen Webschnittstelle lassen sich individuelle Berichte zu jeder Zeit und an jedem Ort erstellen. Alle Berichte können in Excel, Acrobat und XML exportiert werden.

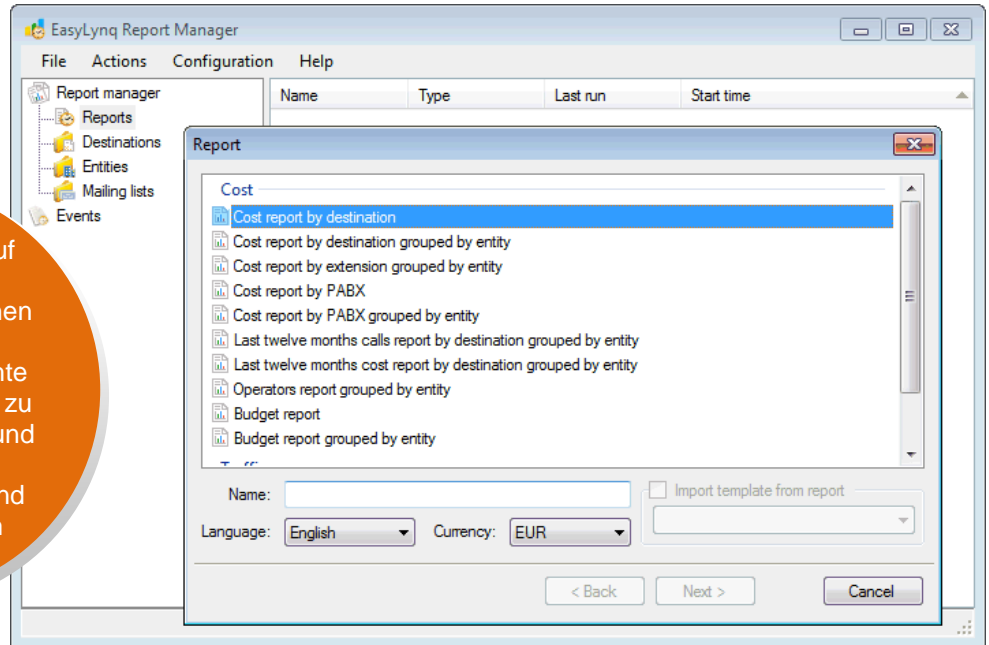


Durch die Anbindungsmöglichkeit an Netzwerkverwaltungssysteme wie Active Directory lässt sich die EasyLynq-Konfiguration automatisch synchronisieren.

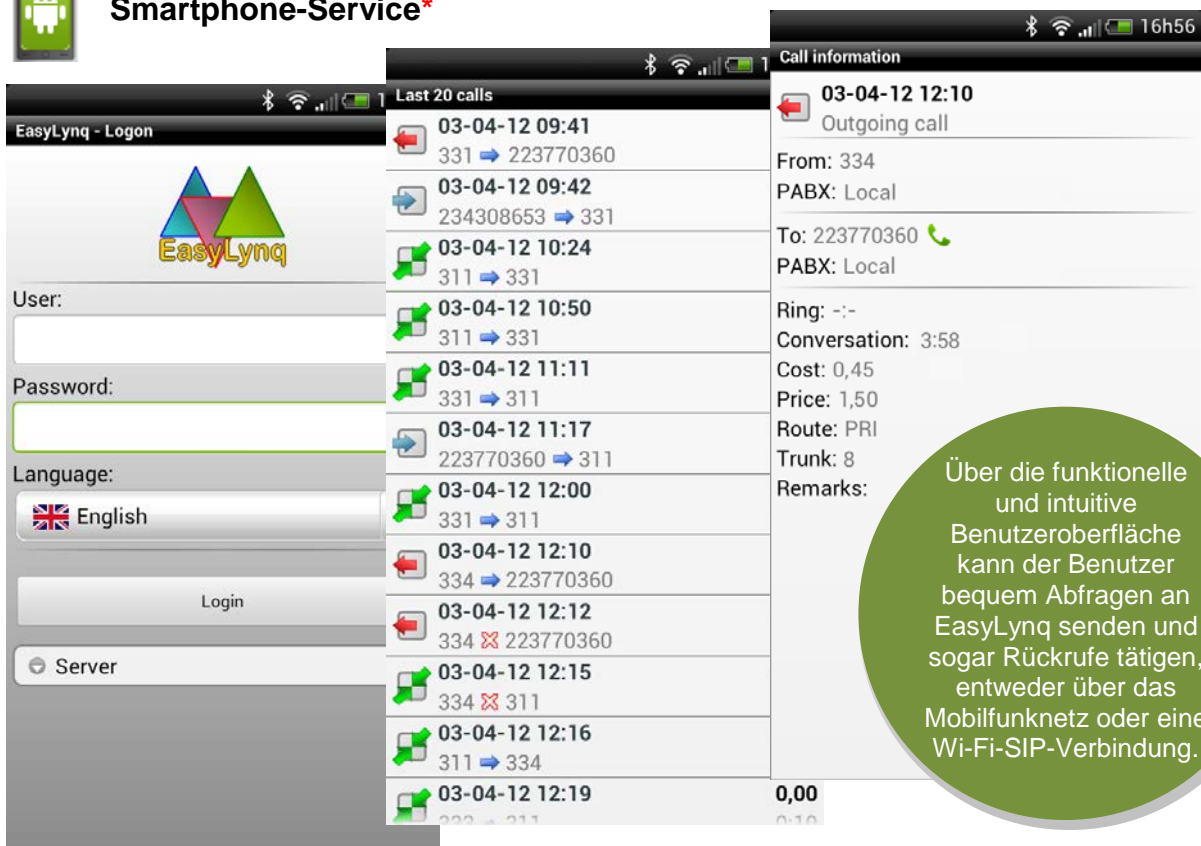
# Optionale Funktionsmerkmale von EasyLynq Server und Hotel+

## Berichtsmanager (Enterprise Services)

Mit dem Berichtsmanager auf Basis der Crystal Reports-Engine können erweiterte Unternehmensberichte erstellt werden, etwa zu Kostensimulationen und -vergleichen, zur Budgetverwaltung und zur Entwicklung im Jahresverlauf.



## Smartphone-Service\*



Über die funktionelle und intuitive Benutzeroberfläche kann der Benutzer bequem Abfragen an EasyLynq senden und sogar Rückrufe tätigen, entweder über das Mobilfunknetz oder eine Wi-Fi-SIP-Verbindung.

\*nur auf Android-Basis, weitere Geräte möglicherweise in Zukunft.

## EASYLYNQ HOTEL

EasyLynq Hotel /r  
EasyLynq Hotel  
EasyLynq Hotel+

*Drei Lösungen zur Verwaltung von Anrufen,  
Internet und Voicemail im Gastgewerbe*

Neben den Hauptvorteilen der Enterprise-Version bietet EasyLynq Hotel zusätzlich eine Vielzahl Funktionen speziell für das Gastgewerbe:

- Multianlagenoption zur zentralisierten Verwaltung mehrerer Standorte.
- Kompatibel mit den meisten Property Management-Systemen: Fidelio\*, Protel, SIHOT, NewHotel, Brilliant, HotelConcepts, Medallion, Host, NHS, Visual One etc.
- Kompatibel mit zahlreichen Geräten für kabelgebundenen und drahtlosen Internetzugang (optional).
- Name des Gastes wird im Display des Telefonapparats angezeigt.
- Manuelle oder automatische Zuordnung eines Kreditrahmens.
- Funktion zur Anzeige anstehender Nachrichten (Voicemail und Front-Desk) am Zimmerapparat.
- Minibar- und Wäscheservicebuchungen am Zimmerapparat durch autorisiertes Personal.
- Eingabe des Zimmerstatus durch das Zimmermädchen ermöglicht sofortige Aktualisierung der Zimmerverfügbarkeit
- Anrufe ins öffentliche Telefonnetz vom Zimmer oder der Telefonzelle aus können dank konfigurierbarer Serviceklassen beschränkt werden.
- Acht Sprachen (Text und Sprache): Englisch, Französisch, Deutsch, Niederländisch, Portugiesisch, Spanisch, Italienisch und Brasilianisch (optional).
- Do-Not-Disturb-Service.
- Automatisches Öffnen/Schließen der Sprachbox des Gastes beim Ein-/Auschecken.
- Vollständiger Weckdienst: Programmierung über das Display des Telefonapparats oder ein interaktives Sprachdialogsystem (optional). Kontrolle der Weckrufannahme, visuelle und akustische Benachrichtigung bei Fehlschlag.

\* EasyLynq Hotel ist von Micros/Fidelio für die Versionen 6, Suite 7, Suite 8 und Opera zertifiziert (Fidelio-Teilenummer: 5001-309)



## Optionale Funktionsmerkmale von EasyLynq Hotel+

### Smartphone-Service für das Gastgewerbe\*



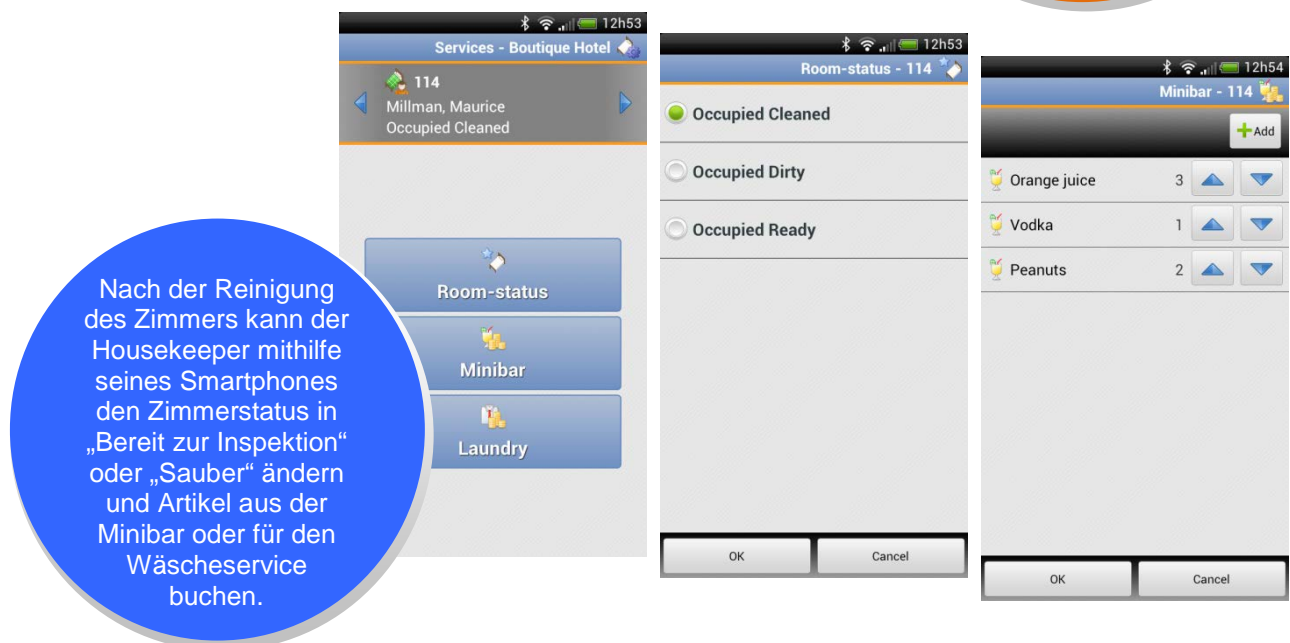
**Occupation - Boutique Hotel**

Occupation rate: 65%

Occupied: 13  
Vacant: 7

Mit dem Smartphone-Service kann der Benutzer Gäste verwalten, z. B. eine Nachricht hinterlassen, Do-Not-Disturb-Einstellungen vornehmen oder Konten und Status abfragen.

### Smartphone-Housekeeping-Modul\*



Nach der Reinigung des Zimmers kann der Housekeeper mithilfe seines Smartphones den Zimmerstatus in „Bereit zur Inspektion“ oder „Sauber“ ändern und Artikel aus der Minibar oder für den Wäscheservice buchen.

### Smartphone-Aktualisierung der Kontaktliste\*

Mit diesem hilfreichen Modul lässt sich die Kontaktliste vollständig mit der Gästeliste des Property Management-Systems synchronisieren. Damit ist es besonders nützlich für große Anlagen, in denen eine vollständige DECT/IP-Netzabdeckung schwer zu erreichen ist.

\*nur auf Android-Basis, weitere Geräte möglicherweise in Zukunft.

# HAUPTKUNDEN

